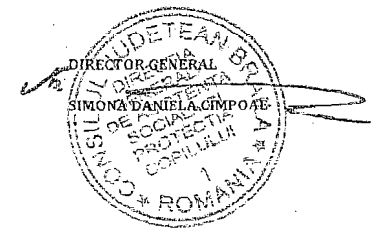
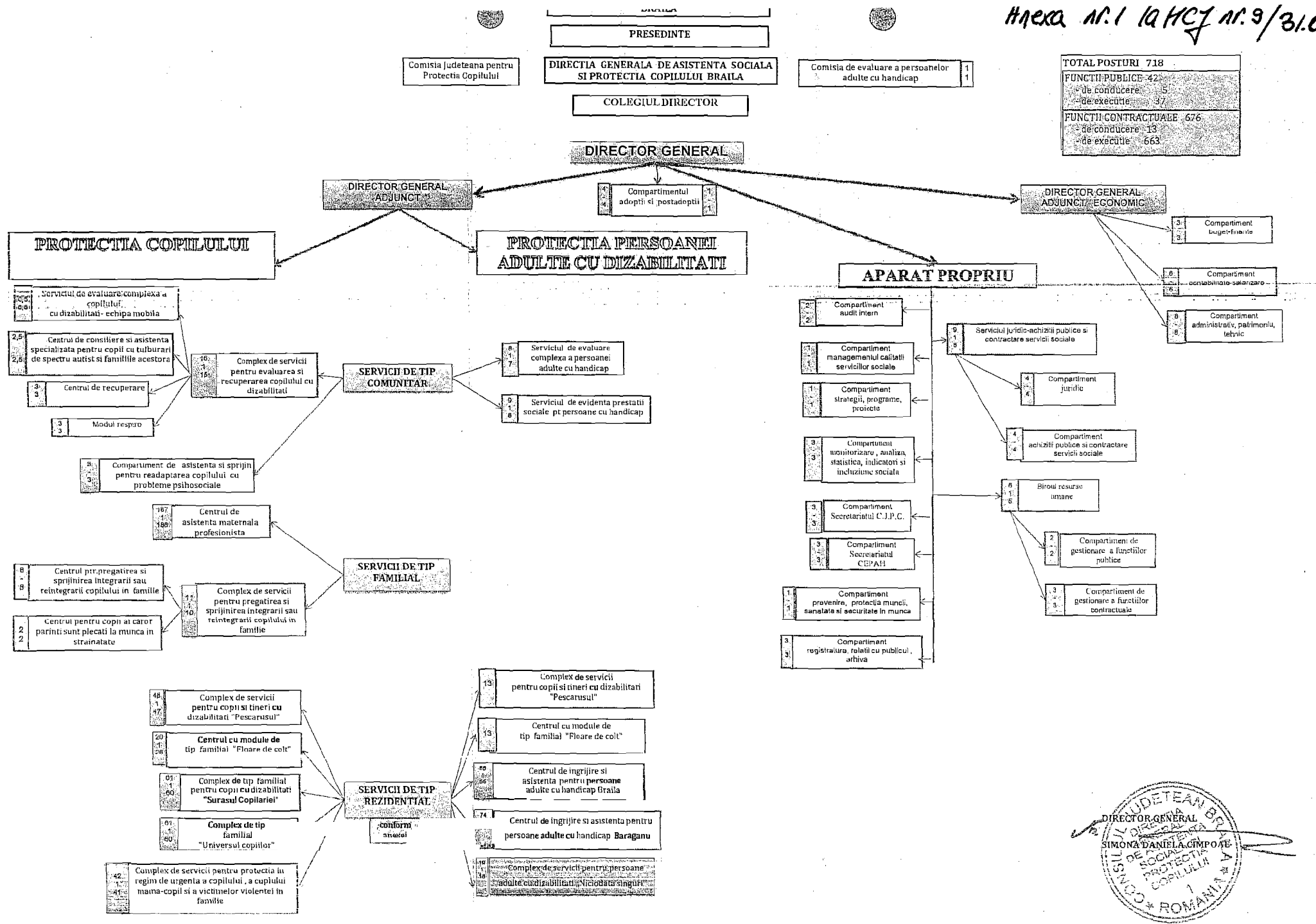
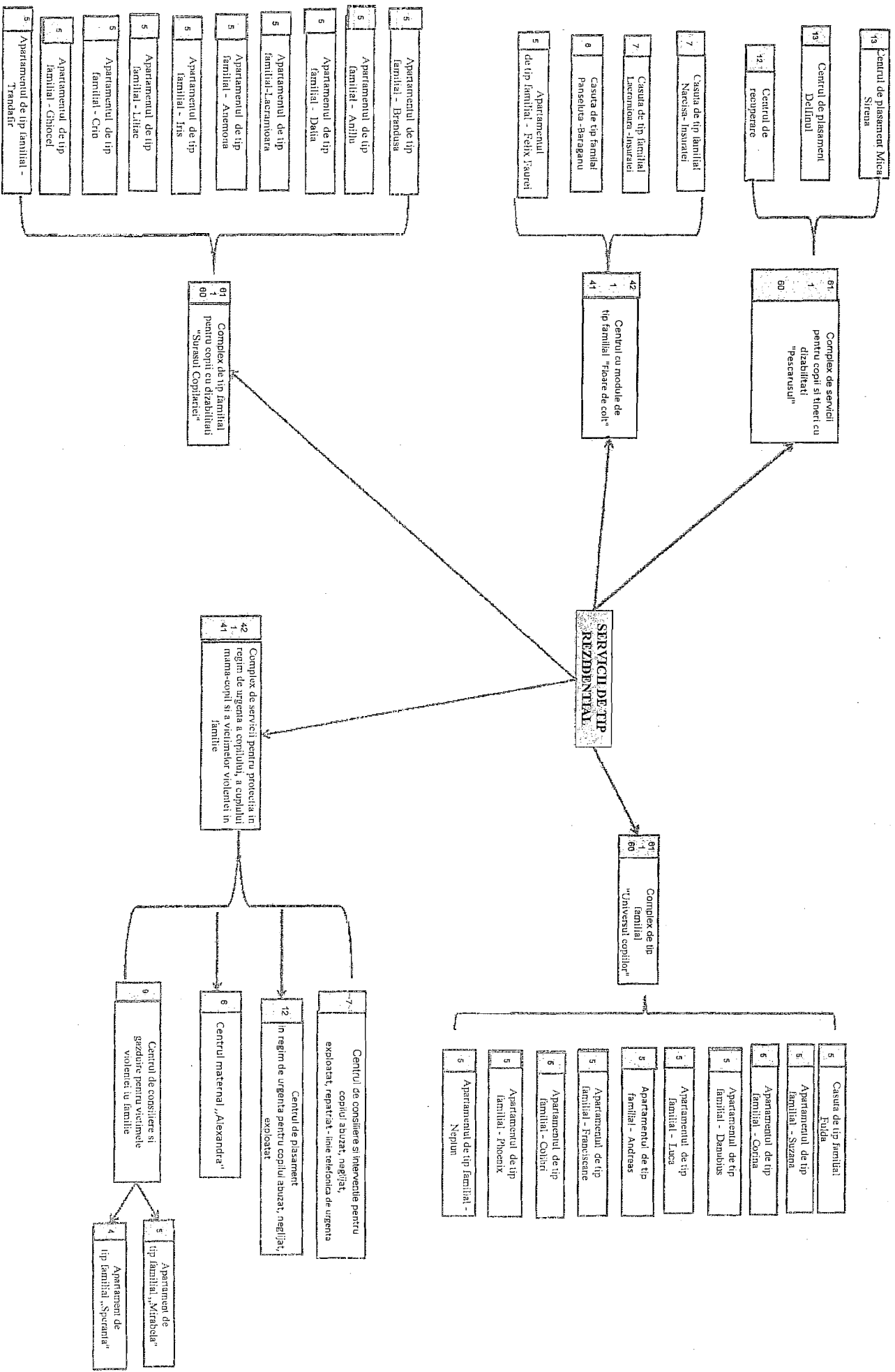


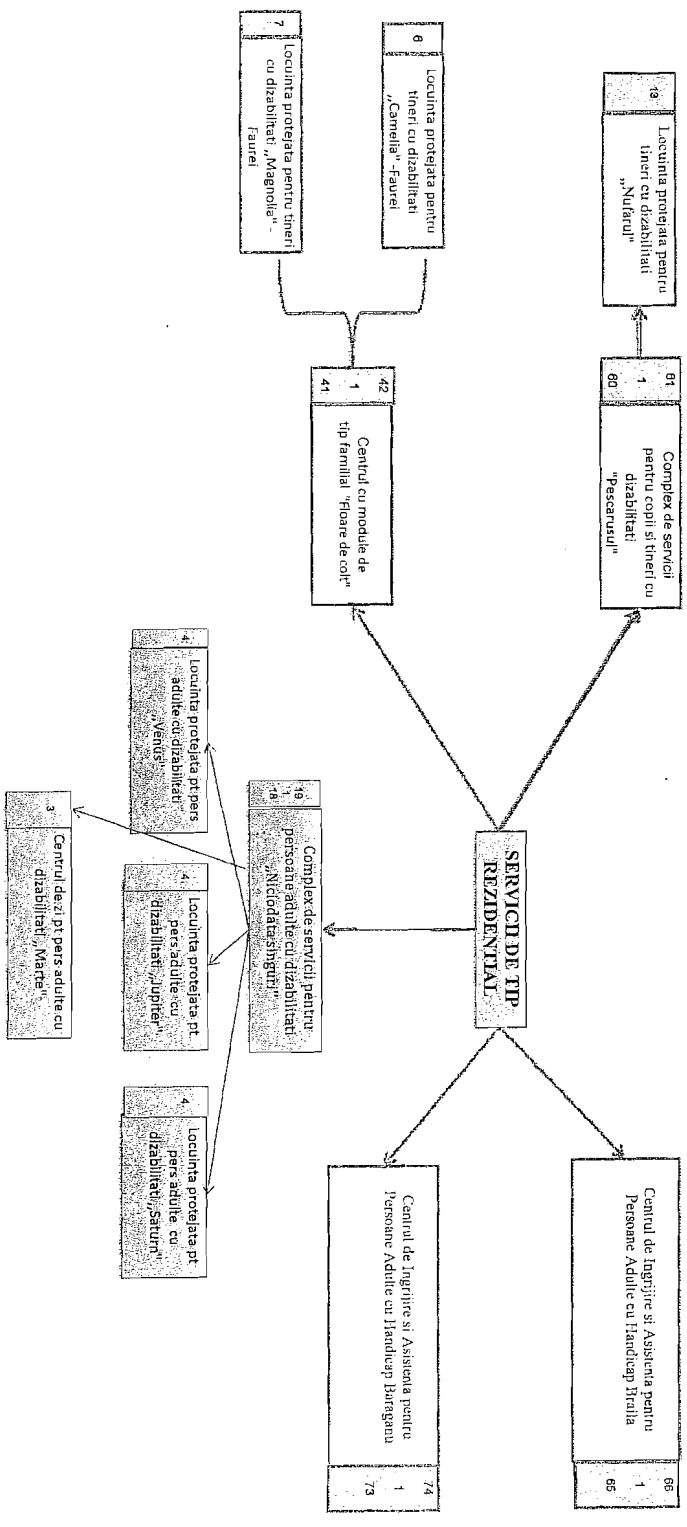
Anexa nr. 1 la HCL nr. 9/31.01.



PROIECTIA COPILULUI



**PROTECTIA PERSOANELI
ADULTE CU DIZABILITATI**



STAT DE FUNCTII

	<i>Conducere</i>	<i>Executie</i>	<i>Total</i>
<i>functii publice</i>	5	37	42
<i>functii contractuale</i>	13	663	676
Total functii	18	700	718

Structura organizatorica	Serviciul/biroul/compartiment functional	Funcția publică/contractuală		Numar posturi
		conducere	executie	
<i>Total aparat propriu = 36</i>				
	<i>Conducere=3</i>	director general		1
		director general adjunct		1
		director general adjunct economic		1
<i>Serviciul juridic-achizitii publice si contractare servicii sociale =1+8</i>				
		sef serviciu		1
	Compartiment juridic		consilier juridic superior	1
			consilier juridic principal	1
			consilier juridic asistent	1
			consilier juridic debutant	1
	Compartiment achizitii publice si contractare servicii sociale		inspector superior	2
			inspector principal	1
			referent specialitate superioara	1
<i>Biroul resurse umane = 1+5</i>				
		sef birou		1
	Compartiment de gestionare a functiilor publice		inspector superior	2
	Compartiment de gestionare a functiilor contractuale		inspector superior	2
			inspector principal	1
	Compartiment audit intern		auditor superior	2
	Compartiment managementul calitatii serviciilor sociale		consilier superior	1

**Aparat
propriu
DGASPC**

<i>Compartiment strategii, programe, proiecte</i>	consilier superior	1
<i>Compartiment monitorizare, analiza, statistica, indicatori si incluziune sociala</i>	inspector superior	2
	inspector principal	1
<i>Compartiment secretariatul Comisiei judetene pentru protectia copilului</i>	inspector superior	3
<i>Compartiment secretariatul Comisiei de evaluare a persoanelor adulte cu handicap</i>	inspector asistent	2
	referent superior	1
<i>Comisia de evaluare a persoanelor adulte cu handicap</i>	medic expert	1
<i>Compartiment prevenire, protectia muncii, sanatate si securitate in munca</i>	consilier superior	1
<i>Compartiment registratura, relatii cu publicul, arhiva</i>	inspector de specialitate	3

Structura organizatorica	Serviciul/biroul/compartiment functional	Funcția publică/contractuală		Numar posturi
		conducere	executie	
<i>Servicii subordonate directorului general adjunct economic = 17</i>				
	Compartiment buget finante		consilier superior	2
			inspector superior	1
	Compartiment contabilitate - salarizare		inspector superior	3
			inspector principal	1
			inspector asistent	1
			referent superior	1
	Compartiment administrativ, patrimoniu, tehnic		inspector de specialitate	1
			administrator	1
			magaziner	1
			sofer	3
			ingrijitor	2

Numar posturi	Serviciul/birou/ compartimentul functional	
	conducere	functia publica/contractuala executie
1	Compartiment adoptii si postadoptii	
2	consilier juridic superior	psiholog principal
2	asistent social principal	

Structura organizatorica	Serviciul/birou/compartimentul functional	Funcția publică/contractuală		Numar posturi	
		conducere	executie		
Complex de servicii pentru evaluarea si recuperarea copilului cu dizabilitati = 1+15					
Servicii de tip comunitar	coordonator personal specialitate			1	
	Serviciul de evaluare complexa a copilului cu dizabilitati - echipa mobila	psiholog principal			1
		psihopedagog principal			0,5
		medic pediatru			1
		medic neuropsihiatru			1
		asistent social principal			2
		sofer			1
		Centrul de consiliere si asistenta specializata pentru copii cu tulburari de spectru autist si familiile acestora	psiholog principal		
	psihopedagog principal				0,5
	Centrul de recuperare	kinetoterapeut principal			1
		asistent medical de recuperare principal			1
		masor			1
	Modul respiro	instructor de educatie			2
		infirmier			1
	Compartiment de asistenta si sprijin pentru readaptarea copilului cu probleme psihosociale	psiholog principal			1
asistent social principal				2	
Total servicii de tip comunitar - 19					
Centrul de asistenta maternală profesionista = 1+186					
	coordonator personal specialitate			1	
		psiholog principal			3
		inspector de specialitate			2
		asistent social principal			10
		ingrijitor			1
		administrator			1
		asistent maternal profesionist			169
Complex de servicii pentru pregatirea si sprijinirea integrării sau reintegrării copilului in familie = 1+10					
	coordonator personal specialitate			1	
	Centrul pentru pregatirea si sprijinirea integrării sau reintegrării copilului in familie	psiholog principal			1
		asistent social principal			7
	Centrul pentru copii ai caror parinti sunt plecati la munca in strainatate	asistent social principal			1
		psihopedagog principal			1
Total servicii de tip familial = 198					

Complex de servicii pentru copii si tineri cu dizabilitati „Pescarusul” 1+60		
	sef centru	1
Echipa administrativa	administrator	1
	magaziner	1
	referent	1
	ingrijitor	1
	muncitor calificat (bucatar)	3
	spalatoreasa	1
	sofer	1
Centrul de recuperare	medic specialist	1
	logoped principal	1
	psihopedagog principal	1
	psiholog principal	1
	kinetoterapeut principal	1
	asistent social principal	1
	asistent medical principal	6
Centrul de plasament „Mica Sirena”	educator specializat	2
	instructor de educatie	4
	infirmier	7
Centrul de plasament „Delfinul”	educator specializat	1
	instructor de educatie	5
	infirmier	7
Locuinta protejata pentru tineri cu dizabilitati „Nufarul”	educator specializat	1
	instructor de educatie	5
	infirmier	7

Servicii de tip rezidential	Centrul cu module de tip familial "Floare de Coli" = 1+41		
		sef centru	1
	Echipa multidisciplinara	psiholog principal	1
		asistent social principal	2
	Casuta de tip familial „Narcisa” - Insuratei	instructor de educatie	4
		administrator	1
		infirmier	2
	Casuta de tip familial „Lacramioara” - Insuratei	asistent medical principal	1
		instructor de educatie	4
		infirmier	2
	Casuta de tip familial "Panseluta" - Baraganu	instructor de educatie	4
		infirmier	2
	Apartamentul de tip familial "Felix" - Faurei	instructor de educatie	5
	Locuinta protejata pentru tineri cu dizabilitati "Camelia" - Faurei	instructor de educatie	3
		administrator	1
infirmier		2	
Locuinta protejata pentru tineri cu dizabilitati "Magnolia" - Faurei	asistent medical principal	1	
	instructor de educatie	4	
	infirmier	2	
Servicii de tip rezidential	Complexul de tip familial pentru copii cu dizabilitati „Surasul Copilariei” = 1+60		
		coordonator personal specialitate	1
	Echipa multidisciplinara si echipa administrativa	psiholog principal	1
		inspector de specialitate	1
		asistent social principal	2
		asistent medical	1
		asistent medical principal	1
		administrator	1
		magaziner	1
		sofer	1
muncitor calificat		1	

Servicii de tip rezidential	Apartamentul de tip familial „Brandusa”	instructor de educatie	5	
	Apartamentul de tip familial „Anillu”	instructor de educatie	5	
	Apartamentul de tip familial „Dalia”	instructor de educatie	5	
	Apartamentul de tip familial „Lacramioara”	instructor de educatie	5	
	Apartamentul de tip familial „Anemona”	instructor de educatie	5	
	Apartamentul de tip familial „Iris”	instructor de educatie	5	
	Apartamentul de tip familial „Liliac”	instructor de educatie	5	
	Apartamentul de tip familial „Crin ”	instructor de educatie	5	
	Apartamentul de tip familial „Ghiocel”	instructor de educatie	5	
	Apartamentul de tip familial „Trandafir”	instructor de educatie	5	
Servicii de tip rezidential	Complex de tip familial „Universul Copiilor” = 1 +60			
		sef centru	1	
	Echipe multidisciplinara si echipa administrativa		psiholog principal	1
			asistent social principal	1
			inspector de specialitate	2
			asistent medical principal	2
			administrator	1
			magaziner	1
			sofer	1
		muncitor calificat	1	
	Casuta de tip familial „Fulda”	instructor de educatie	5	
	Apartamentul de tip familial „Phoenix”	instructor de educatie	5	
	Apartamentul de tip familial „Suzana”	instructor de educatie	5	
	Apartamentul de tip familial „Corina”	instructor de educatie	5	
Apartamentul de tip familial „Danubius”	instructor de educatie	5		
Apartamentul de tip familial „Luca”	instructor de educatie	5		
Apartamentul de tip familial „Andreas”	instructor de educatie	5		
Apartamentul de tip familial „Franciscane”	instructor de educatie	5		
Apartamentul de tip familial „Colibri”	instructor de educatie	5		
Apartamentul de tip familial „Neptun”	instructor de educatie	5		


Complex de servicii pentru protectia in regim de urgenta a copilului, a cuplului mama-copil si a victimelor violentei in familie=1+41

	sef centru		1	
Servicii de tip rezidential	Centrul de consiliere si interventie pentru copilul abuzat, neglijat, exploatat, repatriat - linie telefonica de urgenta	psiholog principal	2	
		asistent social principal	5	
	Echipa multidisciplinara si administrativa	echipa	psiholog principal	1
			asistent social principal	1
			inspector de specialitate	1
			asistent medical principal	1
			administrator	1
			magaziner	1
			ingrijitor	1
	Centrul de plasament in regim de urgenta pentru copilul abuzat, neglijat, exploatat	sora medicala principala	1	
		infirmier	3	
		instructor de educatie	5	
		muncitor calificat (bucatar)	2	
		portar	1	
	Centrul maternal "Alexandra"	educator puericultor	1	
		muncitor calificat (bucatar)	1	
		instructor de educatie	4	
	Centrul de consiliere si gazduire pentru victimele violentei in familie	Apartamentul de tip familial „Mirabela”	instructor de educatie	5
		Apartamentul de tip familial „Speranta”	instructor de educatie	4

Structura organizatorica	Serviciul/ compartiment functional	Functia publica/contractuala		Numar posturi	
		conducere	executie		
Servicii de tip comunitar	<i>Serviciul de evaluare complexa a persoanei adulte cu handicap = 1+7</i>				
		sef serviciu		1	
			inspector de specialitate	3	
			medic specialist	1	
			psiholog principal	1	
			asistent social principal	1	
			kinetoterapeut principal	1	
		<i>Serviciul de evidenta prestatii sociale pentru persoane cu handicap= 1+8</i>			
		sef serviciu		1	
			inspector de specialitate	5	
			referent	2	
			ingrijitor	1	
	Total servicii de tip comunitar 17				
Servicii de tip rezidential	<i>Centrul de ingrijire si asistenta pentru persoane adulte cu handicap Braila = 1+65</i>				
		sef centru		1	
			inspector de specialitate	1	
			medic specialist	1	
			psiholog principal	1	
			asistent social principal	1	
			instructor de ergoterapie	7	
			asistent medical principal	7	
			asistent medical - fizioterapie	1	
			kinetoterapeut	1	
			maseur	1	
			infirmier	32	
			administrator	1	
			muncitor calificat (bucatar)	2	
			muncitor calificat	3	
		muncitor calificat (lenjer)	1		
		portar	3		
		ingrijitor	2		


<i>Centrul de ingrijire si asistenta pentru persoane adulte cu handicap Baraganu = 1+73</i>			
Servicii de tip rezidential	sef centru	1	
		inspector de specialitate	1
		psiholog principal	1
		asistent social principal	1
		medic specialist	1
		asistent medical principal	7
		kinetoterapeut	1
		maseur	1
		instructor de ergoterapie	10
		infirmier	32
		administrator	1
		magaziner	1
		muncitor calificat (bucatar)	4
		muncitor calificat (lenjer)	2
		spalatoreasa	1
		muncitor calificat (lacatus)	1
		ingrijitor	2
		muncitor calificat	1
	portar	4	
	sofer	1	
<i>Complex de servicii pentru persoane adulte cu dizabilitati „Niciodata singuri”= 1+18</i>			
	sef centru	1	
Echipa multidisciplinara	psiholog principal	1	
	asistent social principal	1	
	asistent medical principal	1	
Locuinta protejata pentru persoane adulte cu dizabilitati „Venus”	instructor de educatie	4	
Locuinta protejata pentru persoane adulte cu dizabilitati „Jupiter”	instructor de educatie	4	
Locuinta protejata pentru persoane adulte cu dizabilitati „Saturn”	instructor de educatie	4	
Centrul de zi pentru persoane adulte cu dizabilitati „Marte”	instructor de educatie	3	
TOTAL GENERAL PERSONAL D.G.A.S.P.C.-718			

DIRECTOR GENERAL,



Simona Daniela CIMPOAE

Sef Birou Resurse Umane



Clementina ANTIPA